



## LOS ESCÁNERS HD Y SUPER HD DIGITAL OFRECEN UN RENDIMIENTO SIN RIVAL

La nueva tecnología HD Digital y Super HD Digital de Raymarine no es un simple paso, sino un gran salto hacia el futuro.

El secreto de HD Digital es el Procesado Digital de la Señal, el cual ofrece el mismo rendimiento y seguimiento de objetos en un pack Super HD Digital de 4kW que un radar analógico convencional de 12kW, y un pack de 12kW equivalente a un radar convencional de 25kW.

Nuestros equipos de I+D han cruzado la barrera tecnológica de detección de objetos: el fruto de su labor supone que este rendimiento superior puede disfrutarse usando un 25% o menos de consumo de lo que precisaría un radar convencional de 25kW.

Verdaderamente revolucionaria, la tecnología HD Digital de Raymarine mejora la detección de objetos mediante el procesamiento de señal digital al 100% comparado con el procesamiento analógico de otros radares, extrayendo más información de los ecos de radar de lo que nunca había estado disponible en radares para la navegación de recreo. Super HD Digital añade otro nivel de procesamiento digital de señal para mejorar todavía más el rendimiento del equipo y mejorar su resolución. La sorprendente visualización de los objetos en una escala de 256 colores proporciona una claridad y detalle adicionales nunca vistos; por ejemplo, los objetos más fuertes se muestran en colores distintos, de forma que un barco que se encuentra sumergido en una zona de lluvia destaque al mostrarse en un color totalmente distinto.

Un complemento ideal para el sistema de navegación Serie G. Las nuevas antenas de radar también son compatibles con la Serie E y la nueva Serie C Panorámica permitiendo disfrutar de la tecnología HD y Super HD Digital.

### Características de HD y Super HD Digital

- Doble alcance (visualización simultánea independiente de dos alcances).
- La tecnología HD Digital proporciona un procesamiento y detección superior de objetos.
- Imagen de radar a color.
- Parámetros autoajustables.
- Modos de Costa, Puerto, Alta mar y Automático.
- Compatible con la red SeaTalk<sup>hs</sup>.
- Novedoso sistema de interconexión de radar – instalación más rápida.
- Fácil de instalar. No necesita abrir el pedestal (conector externo estanco).
- Funcionamiento de 10.8 a 32VCC con convertidor externo suministrado.
- Software actualizable vía Compact Flash en GPM400, Serie E o Serie C Panorámica.

- La tecnología de Radar HD Digital maximiza el rendimiento del receptor digital del radar, permitiendo una detección de objetos en el radar HD Digital de 4kW que rivaliza con sistemas de radar mucho más grandes y potentes.
- La tecnología HD Digital de Raymarine mejora la detección de objetos al usar al 100% el procesamiento y extracción de información digital de la señal.
- La tecnología de radar HD Digital y Super HD Digital ofrecen una serie de mejoras sustanciales en cuanto a resolución de distancias y demoras.

\* El alcance real del radar dependerá del escáner y de la altura del objeto. Visite [www.raymarine.eu](http://www.raymarine.eu) para aprender más sobre los alcances máximos de un radar.





Los escáners de Raymarine ofrecen un rendimiento sin igual. Los compactos radomes de 4kW ofrecen escalas de alcance de 24nm (18") y 48nm (24"), mientras que las antenas abiertas de alto rendimiento ofrecen un alcance máximo de 72nm y una resolución mejorada de los objetos\*.

#### ¿Antena radome o abierta?

Elija una antena **radome** cuando el espacio de instalación esté limitado por la jarcía.

Ligeros y robustos, los radomes son perfectos para veleros y barcos a motor y proporcionan un rendimiento excepcional incluso en las condiciones más duras.

Elija un escáner de **antena abierta** para mejorar su rendimiento y alcance. Estos escáners son más grandes, su antena es más eficaz (mayor ganancia) y su haz más estrecho para mejorar su rendimiento y la separación de objetos. La tecnología de radar HD Digital y Super HD Digital, y los escáners de antena abierta proporcionan mejoras sustanciales en cuanto a resolución de distancias y demoras.

Los escáners de antena abierta son perfectos para motoras, barcos comerciales y veleros grandes que exigen el máximo.

#### Radomes

- Modelos de 18" y 24" 4kW.
- Resolución de demora y modelo de radiación mejorados mediante Geometría Avanzada de Propagación.
- Sensibilidad, SNR y ruido del receptor mejorados.
- Reducción del ruido de mar respecto a modelos anteriores.
- Separación y claridad de objetos para cortos alcances.
- Visibilidad de objetos mejorada en largos alcances.
- Ligeros y compactos.
- Menos restricciones en cuanto a instalación.
- Consumo mínimo.
- "Plug and Play" con displays multifunción Serie C y Serie E.



**Nuevo**

#### Radomes digitales

- Puede elegir entre los potentes modelos de 18" y 24" 4kW.
- Haz estrecho para mejorar la resolución de los objetos (Radome de 18", 4.9° y 3.9° para el radome de 24").
- Compatible con Serie C Panorámica, Serie E y Serie G. No compatible con sistemas Serie C.
- Conectividad SeaTalk<sup>4s</sup>.
- Sensibilidad superior y detección de objetos débiles.
- Rendimiento optimizado sobre toda la gama de escalas, relativo a la discriminación de alcance y detección de objetos.



Página 95 para especificaciones del producto.

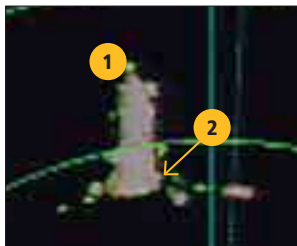
#### Imagen del mundo real

Transatlántico y yate saliendo del puerto.



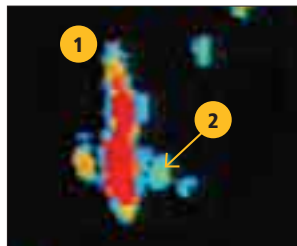
#### Radar comercial estándar

Radar comercial estándar de 25kW. El eco del yate (2) se funde con el eco del transatlántico (1).



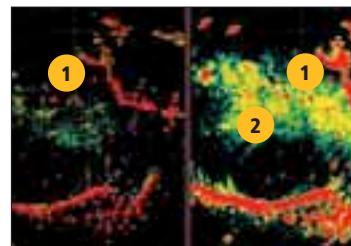
#### Imagen de Radar HD Digital

El yate (2) con el radar HD Digital 4kW de Raymarine es perfectamente visible como un eco verde próximo al grande (1).



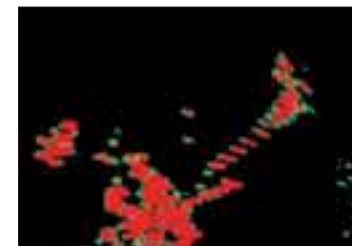
#### Rendimiento HD Digital bajo cualquier circunstancia

El radar HD Digital y Super HD Digital de Raymarine ofrecen un rendimiento superior bajo cualquier circunstancia. Los objetos (1) siguen visibles a través de la lluvia (2).



#### Imagen de radar Super HD Digital de 4kW

El Super HD de Raymarine identifica con precisión los objetos más pequeños.

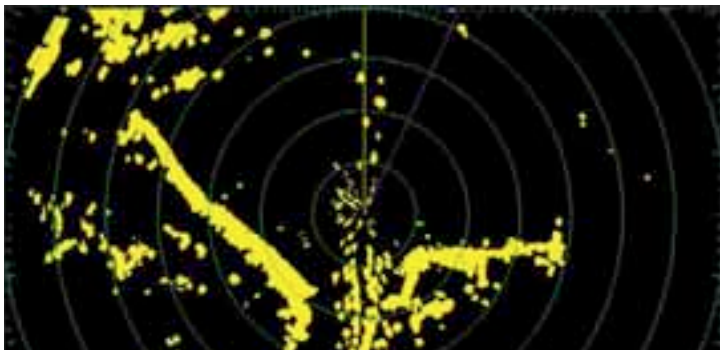


#### Imagen analógica de radar de 12kW

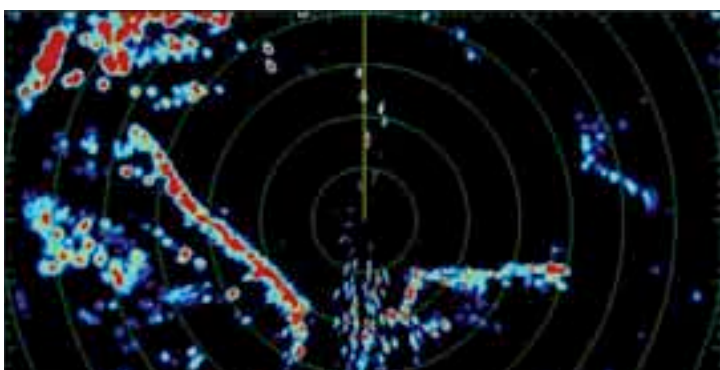
El radar analógico ofrece imágenes menos detalladas.



## Imagen clásica de radar



## HD DIGITAL

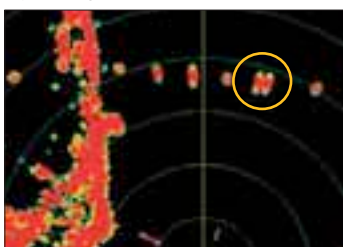


El radar HD Digital extrae más información. Los objetos que se confunden con otros en los displays estándar pueden identificarse con mayor claridad con HD Digital. Por ejemplo, los barcos en zonas de poca profundidad próximos a bancos de arena podrían confundirse en un radar estándar – los objetos con distintas frecuencias son “etiquetados” con distintos colores para que sean más fáciles de ver.

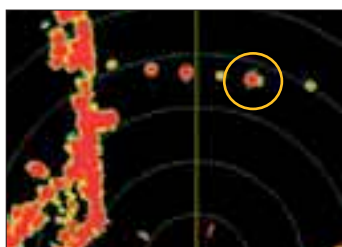
## Radar Super HD Digital comparado con HD Digital

Super HD revela todavía más detalles que el HD Digital. La imagen Super HD muestra que en realidad hay dos objetos en el área marcada, mientras que dichos objetos parecen sólo uno en la imagen HD.

Super HD Digital



HD Digital



## RADOME: 18" (2kW) &amp; 24" (4kW)



CARACTERÍSTICAS ANTENA RADOME	18"	24"
Potencia – kW (Kilowatios)	2	4
Escala máxima de alcance– millas náuticas (nm)	24	48
Peso (kg)	9	10

## RADOME DIGITAL: 18" &amp; 24" (4kW)



CARACTERÍSTICAS ANTENA RADOME	18"	24"
Potencia – kW (Kilowatios)	4	4
Escala máxima de alcance– millas náuticas (nm)	48	48
Peso (kg)	9.5	10

## ANTENA ABIERTA HD DIGITAL: 48" &amp; 72" (4kW)



CARACTERÍSTICAS ANTENA ABIERTA 4kW	48"	72"
Potencia – kW (Kilowatios)	4	4
Escala máxima de alcance– millas náuticas (nm)	72	72
Peso (kg)	26	29

## ANTENA ABIERTA SUPER HD DIGITAL: 48" &amp; 72" (4 &amp; 12kW)



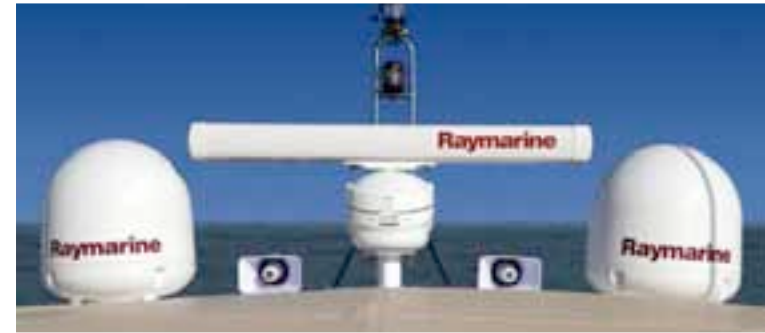
CARACTERÍSTICAS ANTENA ABIERTA 4 & 12 kW	48"	72"
Potencia – kW (Kilowatios)	4 o 12	4 o 12
Escala máxima de alcance– millas náuticas (nm)	72	72
Peso del pedestal – (kg)	26	29

## RAYSTAR 125, ANTENA GPS COMPACTA DIFERENCIAL POR SATÉLITE

Compacto y preciso, el receptor GPS diferencial por satélite Raystar125 proporciona gran precisión a los displays Serie C y Serie E de Raymarine. El Raystar125 saca datos en formato SeaTalk o NMEA 0183 y es totalmente compatible con los instrumentos y pilotos automáticos SeaTalk de Raymarine.

Con un receptor GPS estanco y antena combinados, el Raystar125 proporciona una precisión de menos de 3 metros al decodificar las señales de corrección GPS.





## SISTEMAS DE ANTENA TV SATÉLITE

Nadie se compra un barco para ver la TV, pero hay veces en las que hasta el más sociable y aventurero de nosotros sólo desea pasar tranquilamente la velada viendo una película (o, posiblemente, pasarla de fiesta viendo el fútbol).

Las antenas de TV satelitales de Raymarine ofrecen la combinación del mejor rendimiento y el fácil manejo para el entretenimiento a bordo.

Las antenas satelitarias de TV de Raymarine ofrecen la misma combinación de alto rendimiento y sencillez de manejo, en el entretenimiento de a bordo, del que usted disfruta en nuestros instrumentos.

Es fácil de instalar y de manejar, con un sencillo cable, una intuitiva unidad de control y la seguridad del servicio mundial de Raymarine y su red de soporte.

### **Mejor tecnología - mejor recepción**

Su tecnología exclusiva de Búsqueda de Área Ancha (WRS) permite que las antenas Raymarine puedan identificar y adquirir señal de satélite de la forma más rápida posible. Cuando se obtiene señal del satélite que desea, nuestros algoritmos de rastreo ayudarán a asegurar que siga captándola.

Están diseñadas para soportar las condiciones más duras. La Inclinación Dinámica mide continuamente, y compensa, los cambios de rumbo y escoración del barco - manteniendo la antena sobre un satélite y asegurando una imagen clara, hagan lo que hagan el tiempo y las olas.

